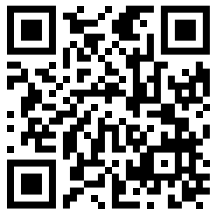


En **Bandido**, entendemos que la luz transforma espacios, buscamos compartir la eterna dualidad de luz y sombra en perfecta armonía.

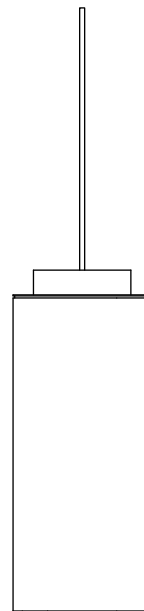
Puedes encontrar más información acerca del mantenimiento de tu pieza y garantía escaneando el siguiente código QR.



# B TEMPLO

## Lámpara Colgante

Instructivo



### CDMX

Aristóteles 127  
Polanco IV Sección Miguel Hidalgo  
11550 CDMX, México

+52 555 087 2443

### PUEBLA

Callejón del Cristo 2 Int. 6 A  
Col. San José del Puente  
72150 Puebla, Pue, México

+52 222 688 8442

### Fuente de luz

**10 W E27 LED PAR 30 800 lm**  
120 V ~ 60 Hz 0.010 A  
3000 K  
Incluida

### Uso Interior

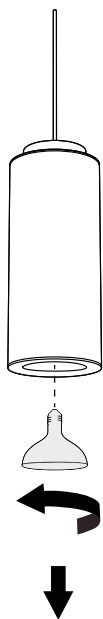
[bandidostudio.com](http://bandidostudio.com)

# Bandido

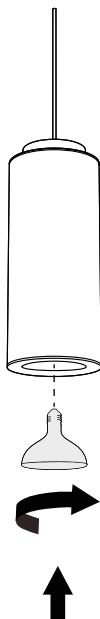
## Reemplazo de foco

Tutorial

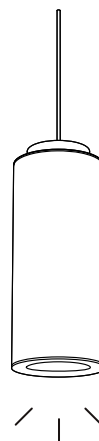
1



2



3



Manejar con cuidado, materiales frágiles.



Utilizar únicamente focos LED

# Instrucciones de instalación

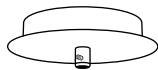
Lámpara Colgante



**PRECAUCIÓN:** Cortar el suministro eléctrico antes de ejecutar la instalación.

**Sugerimos que cualquier trabajo eléctrico sea realizado por un especialista.**

Piezas incluidas.



Canope  
1x



Sujetador "8"  
1x



Grapa  
1x



Foco  
1x



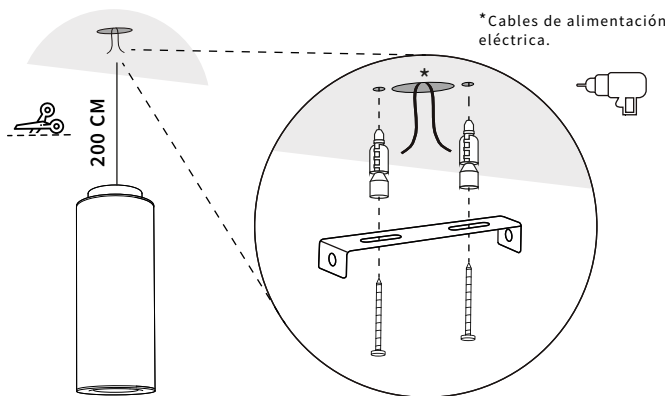
Taquete  
2x



Tornillo  
2x

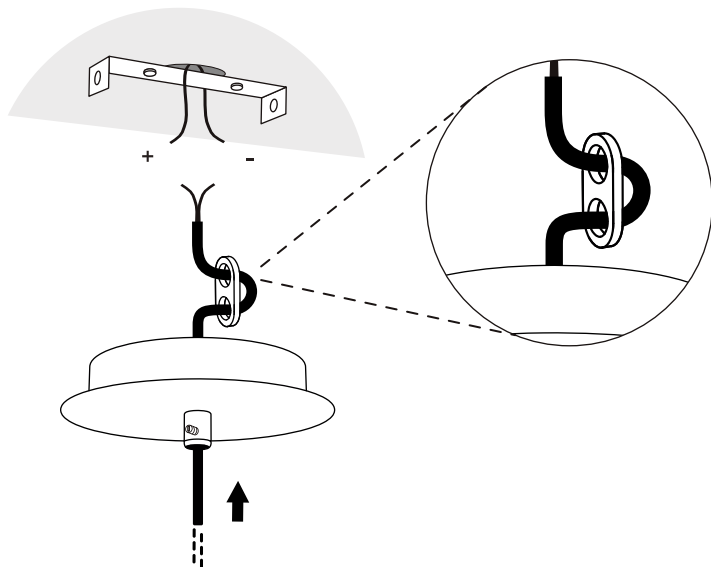
**1**

Corte de cable a longitud deseada. Colocación de taquetes y tornillos con grapa de sujeción.



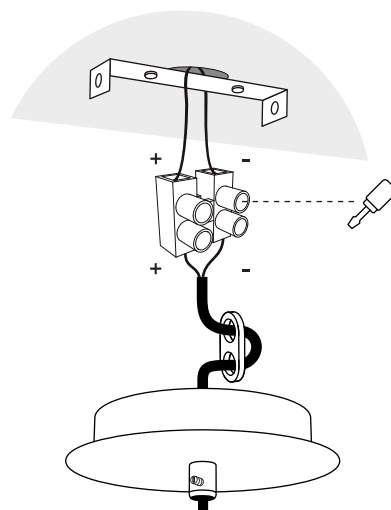
**2**

Pasar canope y sujetador "8" a través del cable.



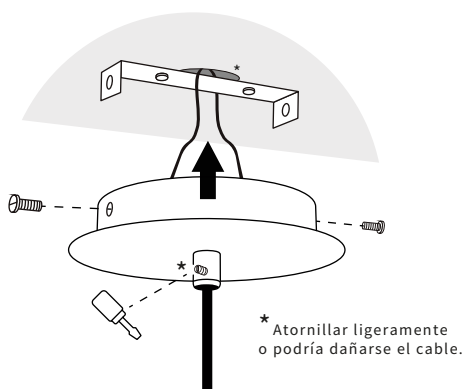
**3**

Conexión de cables + con + y - con - a través del conector.



**4**

Sujeción de canope.



**Manejar con cuidado, materiales frágiles.**

**B**