

En **Bandido**, entendemos que la luz transforma espacios, buscamos compartir la eterna dualidad de luz y sombra en perfecta armonía.

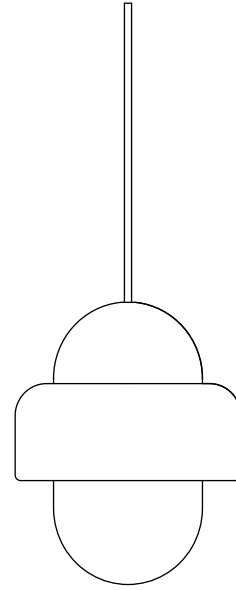
Puedes encontrar más información acerca del mantenimiento de tu pieza y garantía escaneando el siguiente código QR.



B NAGA

Lámpara Colgante

Instructivo



CDMX

Aristóteles 127
Polanco IV Sección Miguel Hidalgo
11550 CDMX, México

+52 555 087 2443

PUEBLA

Callejón del Cristo 2 Int. 6 A
Col. San José del Puente
72150 Puebla, Pue, México

+52 222 688 8442

Fuente de luz

5 W E27 LED COB 550 lm
120 V ~ 60 Hz 0.020 A
2700 K
Incluida

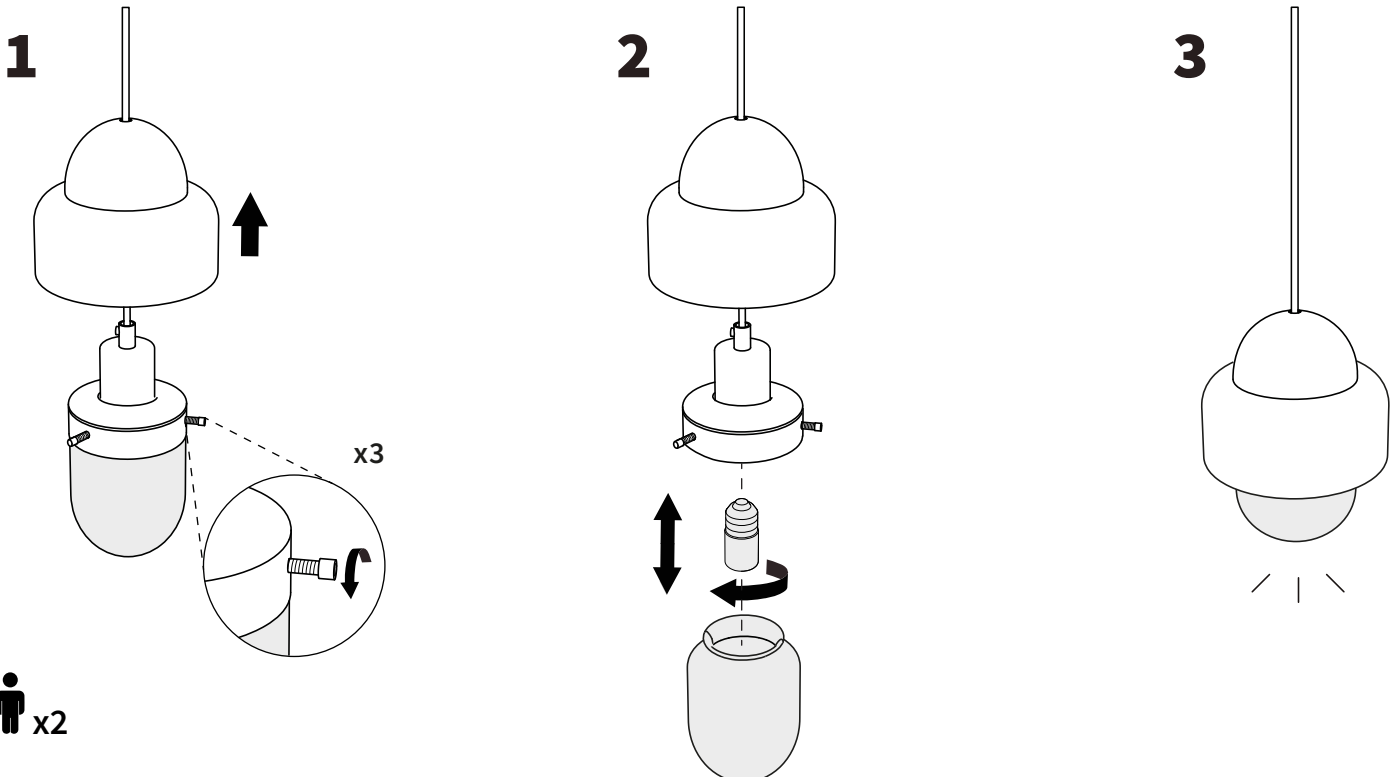
Uso Interior

bandidostudio.com

Bandido

Reemplazo de foco

Tutorial



 Manejar con cuidado, materiales frágiles.

 Utilizar únicamente focos LED

Instrucciones de instalación

Lámpara Colgante



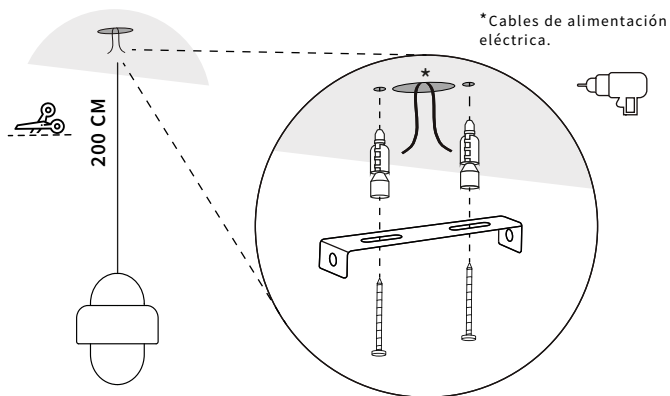
PRECAUCIÓN: Cortar el suministro eléctrico antes de ejecutar la instalación.

Sugerimos que cualquier trabajo eléctrico sea realizado por un especialista.

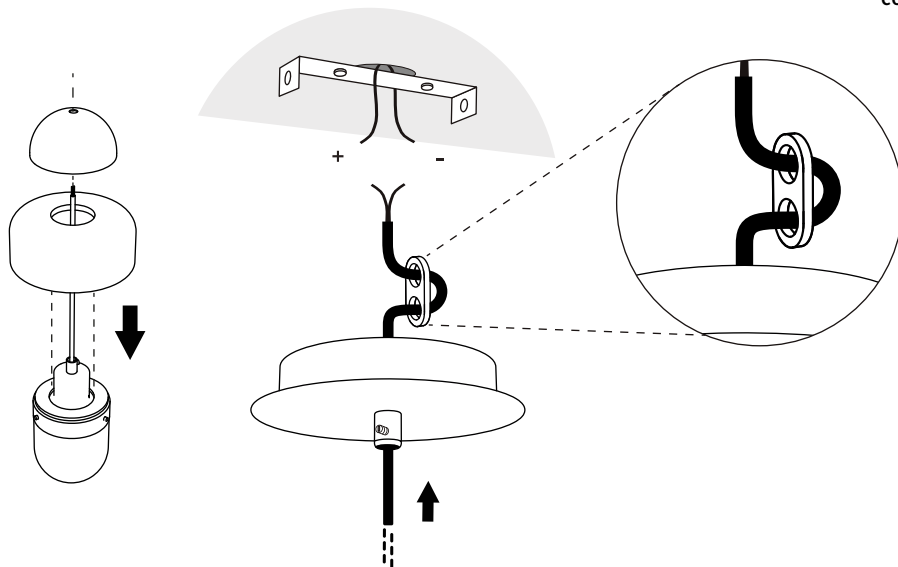
Piezas incluidas



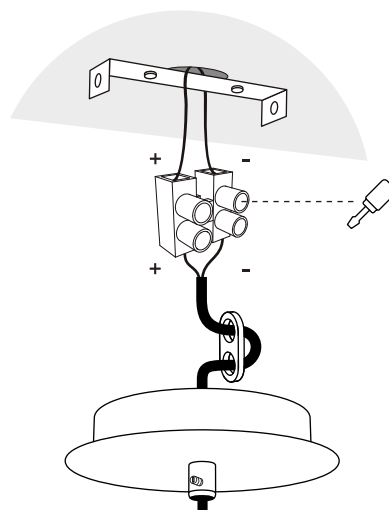
1 Cortar el cable a longitud deseada. Fijación de grapa de sujeción.



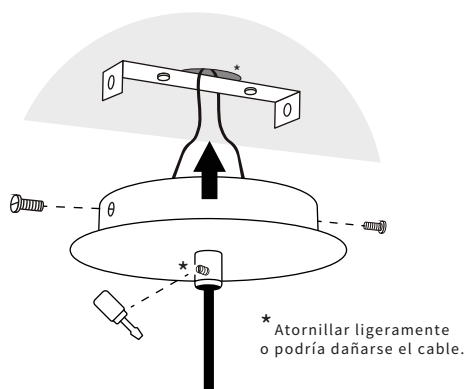
2 Pasar mármol, capuchón, canope y sujetador "8" a través del cable.



3 Conexión de cables + con + y - con - a través del conector.



4 Sujeción de canope.



Manejar con cuidado, materiales frágiles.