

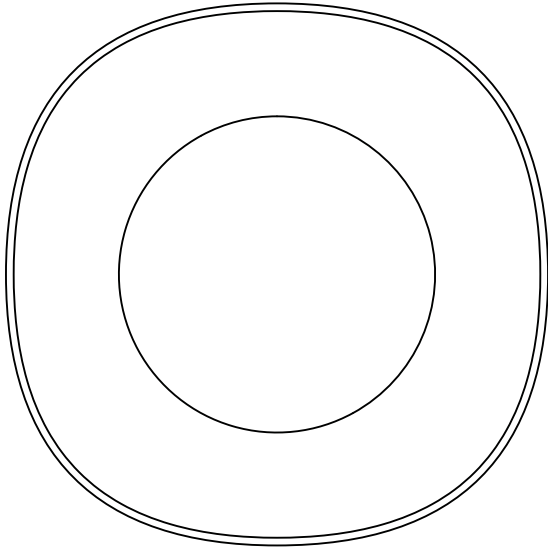
En **Bandido**, entendemos que la luz transforma espacios, buscamos compartir la eterna dualidad de luz y sombra en perfecta armonía.

Puedes encontrar más información acerca del mantenimiento de tu pieza y garantía escaneando el siguiente código QR.



B NAGA

Lámpara Arbotante
Instructivo



CDMX

Aristóteles 127
Polanco IV Sección Miguel Hidalgo
11550 CDMX, México
+52 555 087 2443

PUEBLA

Callejón del Cristo 2 Int. 6 A
Col. San José del Puente
72150 Puebla, Pue, México
+52 222 688 8442

Fuente de luz

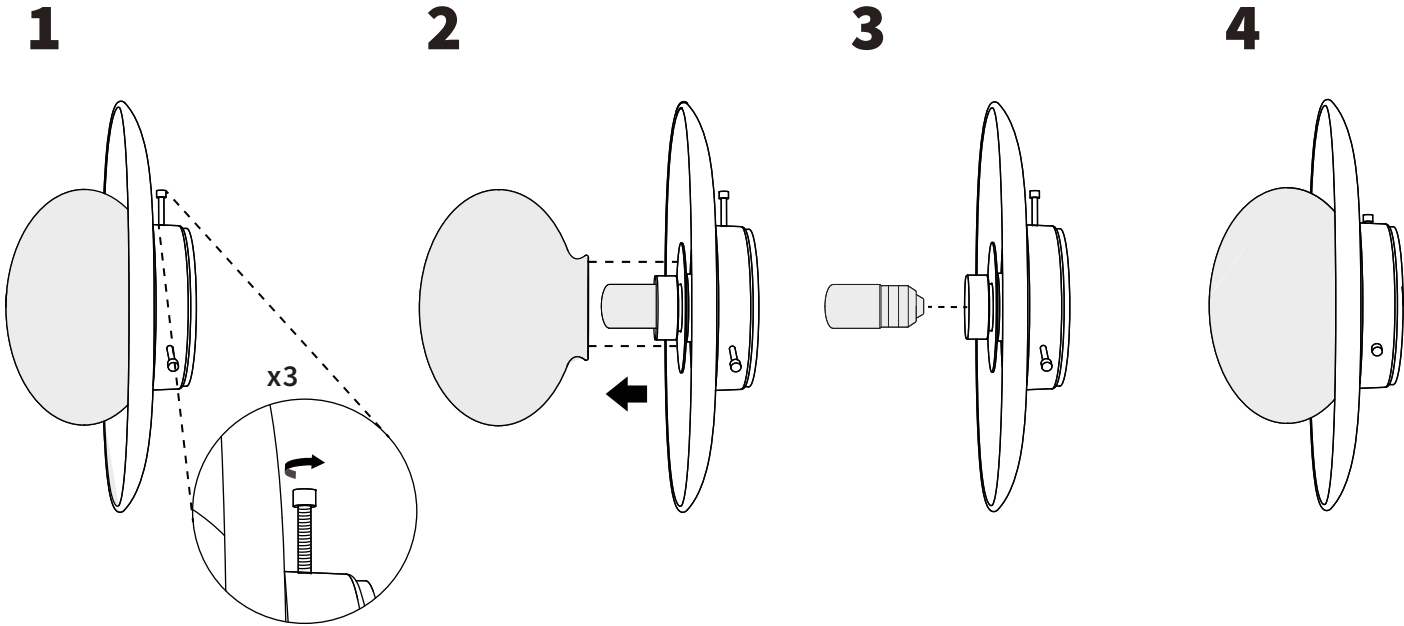
5 W E27 LED COB 550 lm
120 V ~ 60 Hz 0.020 A
2700 K
Incluida

Uso Interior

bandidostudio.com

Bandido

Reemplazo de foco
Tutorial



Manejar con cuidado, materiales frágiles.

Utilizar únicamente focos LED

Instrucciones de instalación

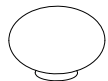
Lámpara Arbotante



PRECAUCIÓN: Cortar el suministro eléctrico antes de ejecutar la instalación.

Sugerimos que cualquier trabajo eléctrico sea realizado por un especialista.

Piezas incluidas



Difusor
1x



Taquete
3x

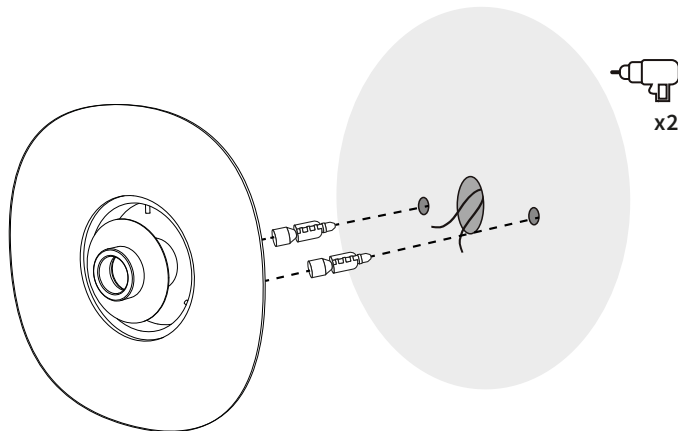


Foco E27
1x

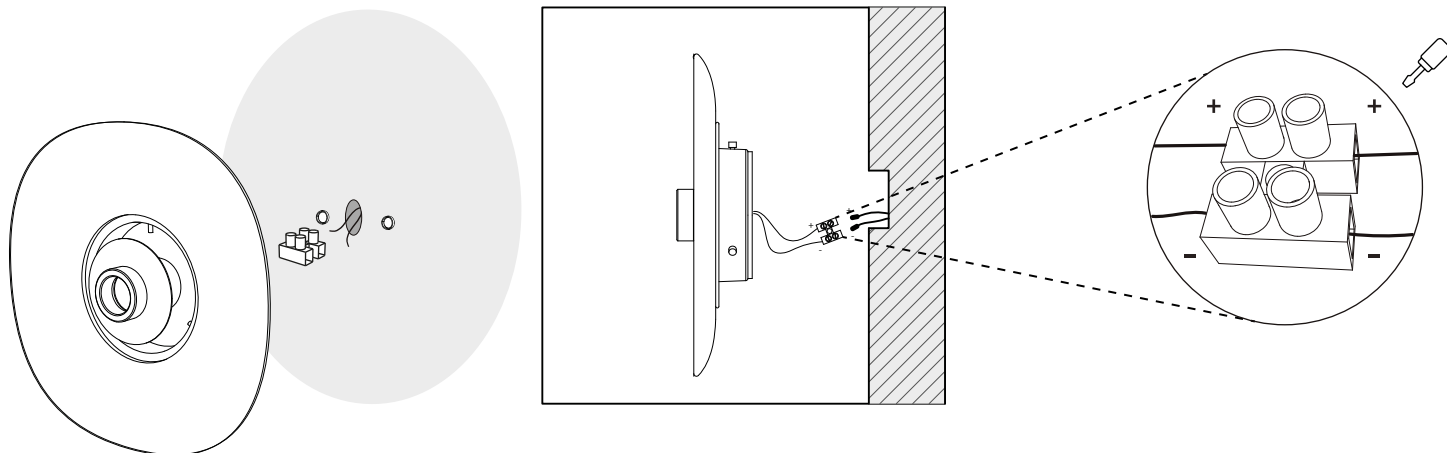


Tornillo
3x

- 1** Colocación de taquetes. Antes de barrenar marcar la ubicación de los tornillos de acuerdo al **cuerpo de mármol**.

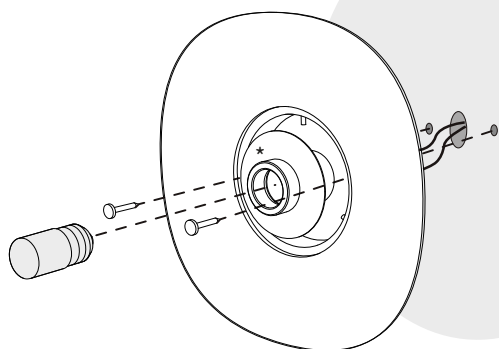


- 2** Conexión de cables + con + y - con - a través del conector.

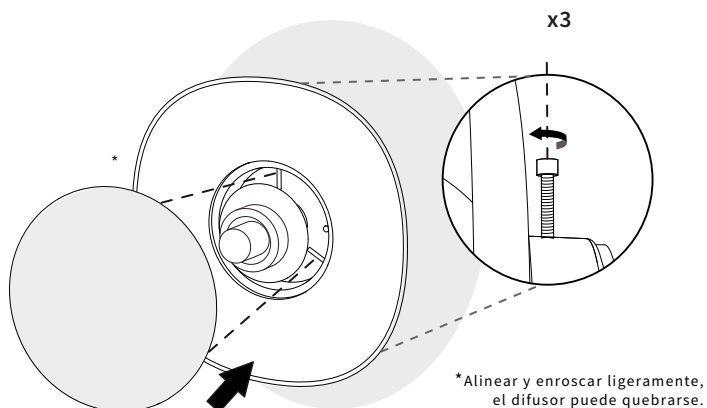


- 3** Fijación de lámpara a muro y colocar foco.

* Es posible desenroscar para retirar el fieltro y fijar la luminaria al muro.



- 4** Poner difusor y ajustar tornillos de forma manual.



Manejar con cuidado, materiales frágiles.